

Spett.le ISMA
Istituti di Santa Maria in Aquiro
Via del Colosseo n.43
00184 Roma

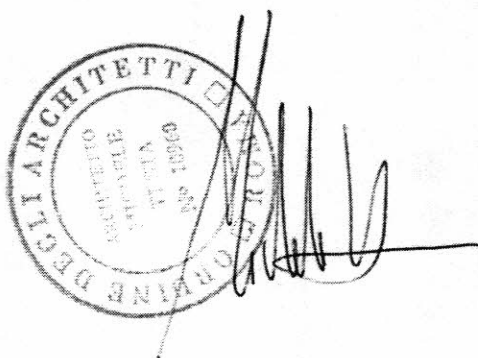
Oggetto: Unità Immobiliare di Via dei Pastini 15 Int.5
Trasmissione Documentazione Tecnica al fine della messa a Bando

Con riferimento all'appartamento in oggetto, in vista della messa a bando dello stesso, si trasmette la seguente documentazione:

- Rilievo della consistenza al fine della determinazione della Superficie

Con l'occasione porgo distinti saluti

Arch. Michele Testa



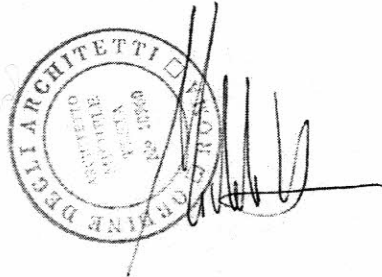
The image shows a circular professional stamp of Michele Testa, an architect. The stamp contains the text: "DELLI ARCHITETTI", "ARCHITETTO", "MICHELE", "TESTA", "P.ZZA DANTE 7", "00185 ROMA", and "N° 10960". A handwritten signature in black ink is written over the stamp.



ISMA - ISTITUTI DI S. MARIA IN AQUIRO
Istituzione Pubblica di Assistenza e Beneficenza

Unità immobiliare:
Via dei Pastani 15 _00186 ROMA
Piano Terzo int. 5

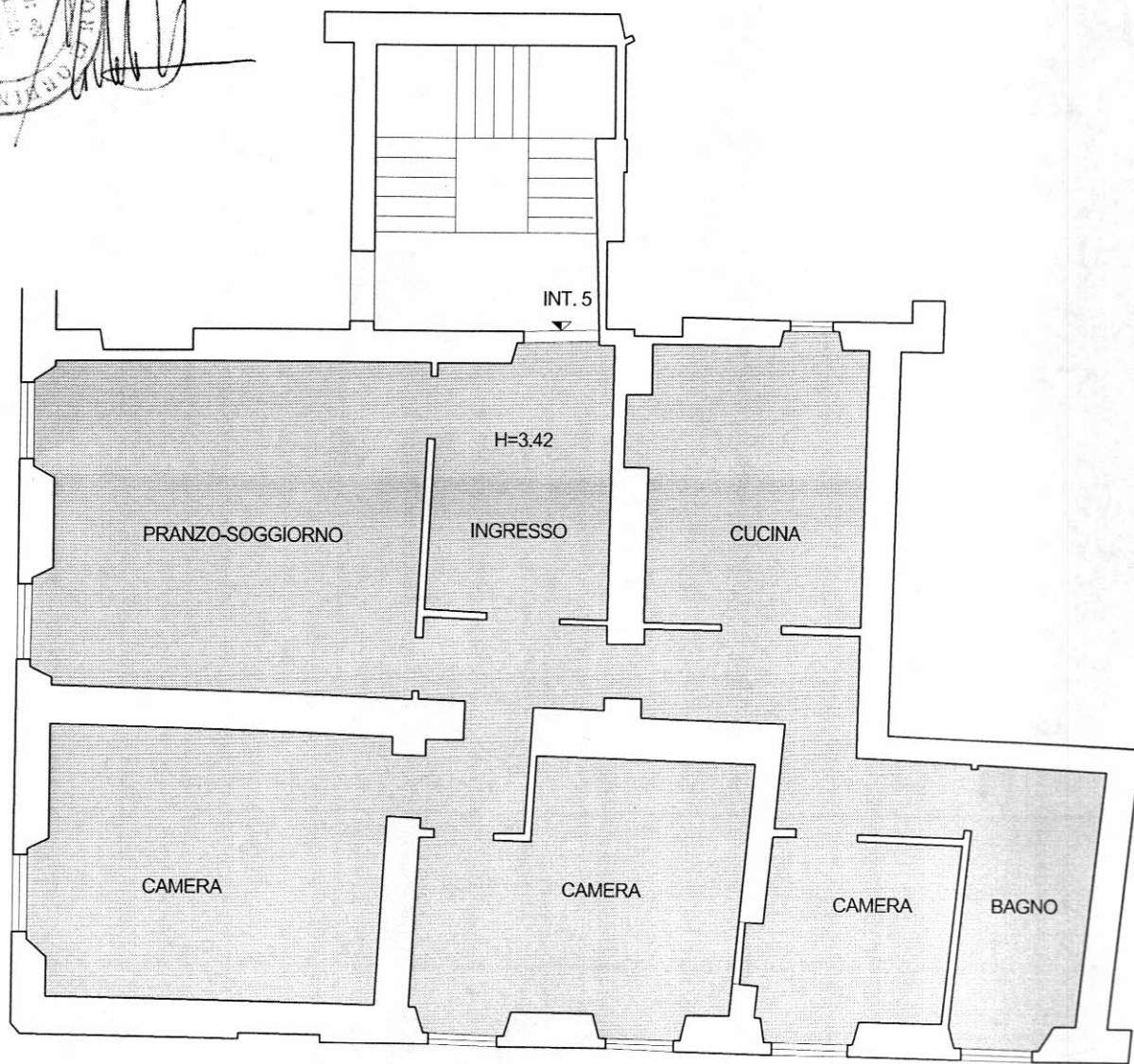
Il Tecnico
arch. Michele Testa
Piazza Dante n.5 _00185_Roma
e-mail: testa.michele@libero.it



RILIEVO DELLA CONSISTENZA

Superficie Utile		119 mq
Superficie Commerciale		145mq
Superficie Utile Lorda		126 mq
Superficie Utile compresa della murature interne		

VIA DEI PASTANI



VIA SPADA D'ORLANDO



Pianta P.Terzo int.5 1:100