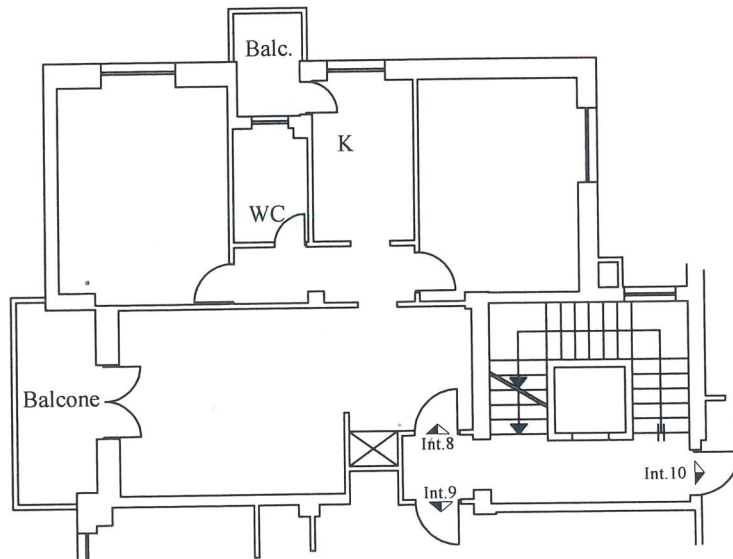


Via Novacella n.25
Piano Secondo
H = 3,03m
Int. 8

Foglio 840
P.ella 161



Scala 1:100

MQ Netti	MQ Balconi	MQ Lordi (*)	MQ Balconi
70,41	9,50	76,71	9,50

Superficie Calpestabile Superficie Commerciale

(*) Superficie lorda comprensiva per intero delle murature interne e del 50% della muratura esterna, comprendente anche in tale percentuale la murature a confine con l'appartamento limitrofo.